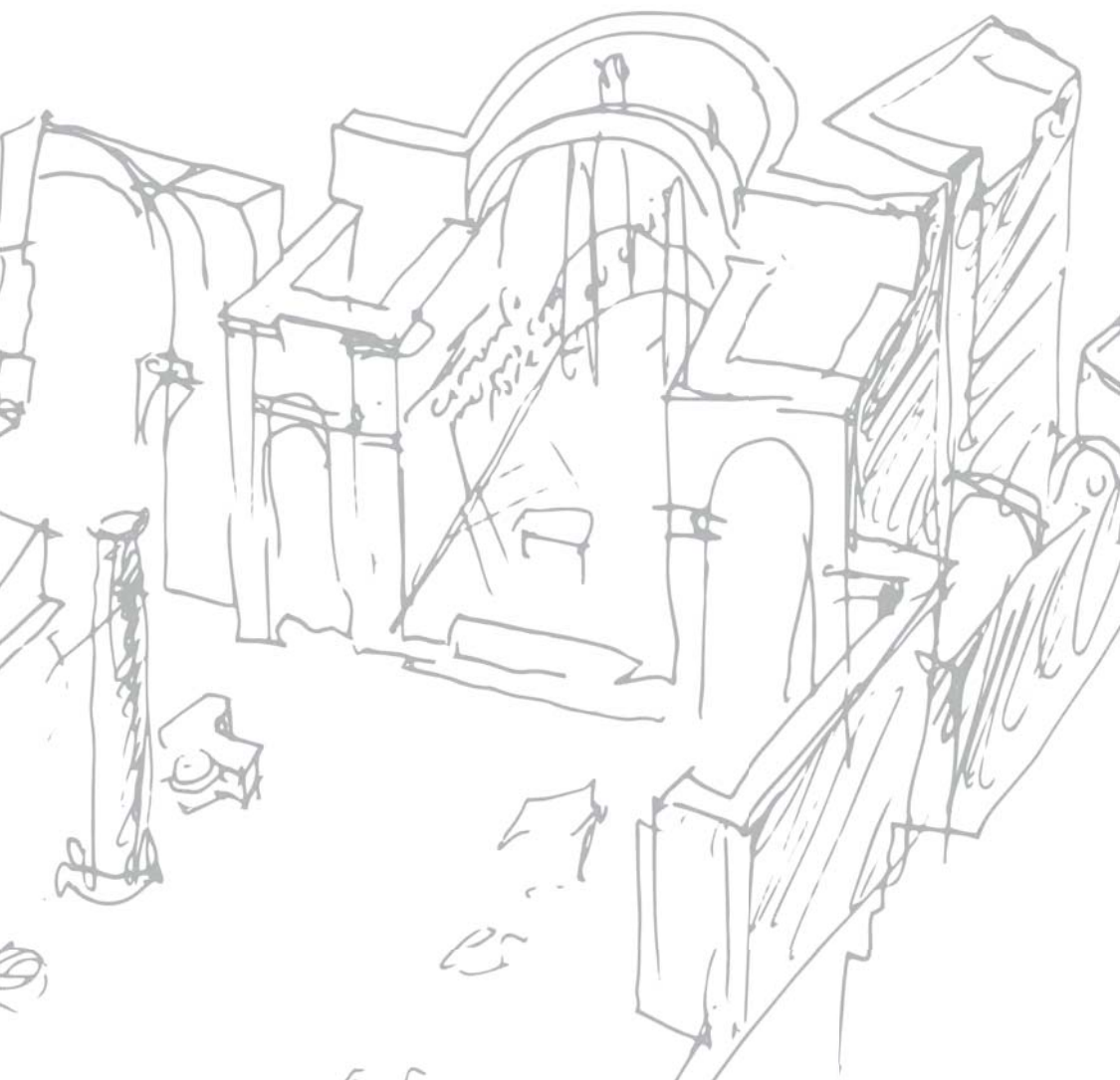


MAXXI



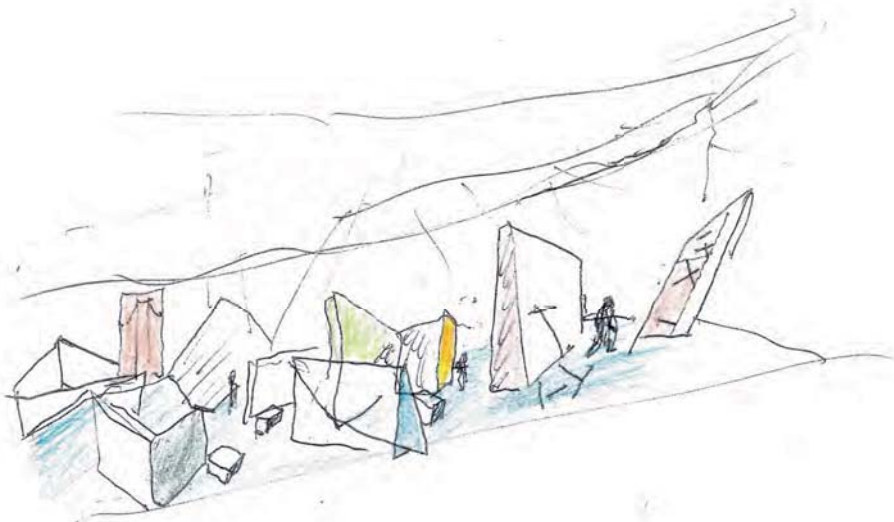
NATURE

# ÁLVARO SIZA, SACRO

09.11.2016  
26.03.2017

# Il migliore architetto è il tempo

ÁLVARO SIZA



*Álvaro Siza, Sacro* è un'installazione disegnata da Álvaro Siza in cui il tema del sacro è il punto di partenza per un dialogo con lo spazio del MAXXI.

Le nuove pareti - setti murari di tre metri e mezzo di altezza - che definiscono la sequenza espositiva, sono gli elementi dell'installazione che distribuendosi strategicamente contribuiscono a formare un percorso volutamente sinuoso. Spazi ampi alternati ad ambiti ristretti, un circuito apparentemente tortuoso o pareti inclinate, sono il risultato di una sapiente ricerca di equilibrio compositivo che provoca, nel visitatore, la scoperta improvvisa dei contenuti in mostra.

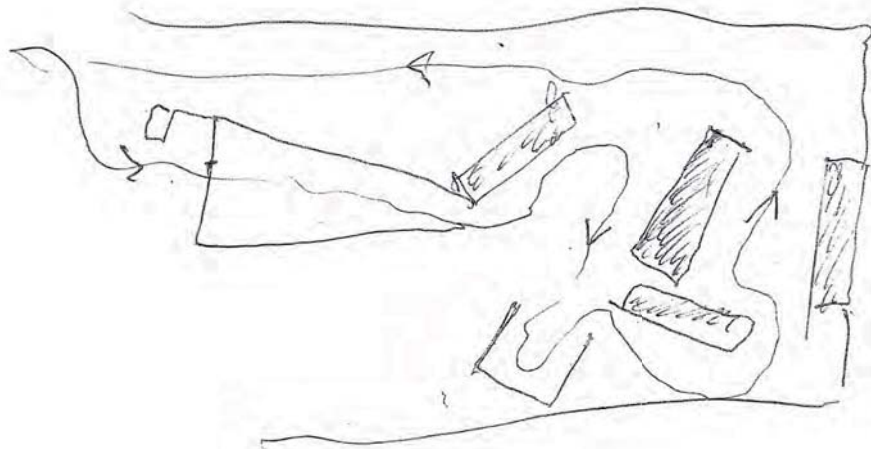
Attraverso la cadenza ritmica di pieni e vuoti, di oggetti piccoli collocati come l'unica presenza di una vasta parete o attraverso lo spazio dilatato tra una fotografia proiettata in grande formato e un plastico di un progetto architettonico, è definita la volontà espressiva di Siza che vive di contrasti, di improvvisi salti di scala, dove l'uomo è il centro della scena, dove il silenzio colma il vuoto.

Oggetti religiosi disegnati per il Santo Padre come l'uovo d'argento per Benedetto XVI e i paramenti sacri per Francesco, un crocifisso, un calice e piastrelle decorative si alternano alla serie di disegni figurativi e a dieci progetti di architettura, non solo di tipologia religiosa.

Le pareti progettate da Siza per la Galleria del MAXXI si trasformano in elementi che respirano, pulsano al battito delle sequenze fotografiche proiettate sulle superfici, trasformandosi in installazione. Le immagini dei fotografi Roberto Collovà, Luis Ferreira Alves, Leonardo Finotti, Nicolò Galeazzi, Fernando Guerra, Mimmo Jodice, Manuel Ribeiro e José M. Rorigues descrivono gli ambienti nei quali si pratica il culto religioso e raccontano anche la calma di atmosfere dove natura e paesaggio sono i principi della sacralità.

# The great architect is time

ÁLVARO SIZA



Álvaro Siza, schizzi per l'allestimento al MAXXI, 2015

Álvaro Siza, *Sacro* is an installation designed by Álvaro Siza in which the theme of the sacred initiates a dialogue with the MAXXI Museum space.

The new walls, or better yet piers 3.5 meters in height, that define the sequential layout of the exhibition are the strategically distributed elements of an installation that defines an intentionally sinuous path. An alternation of wide and narrow spaces, an apparently torturous route and inclined walls are the result of an informed search for a balanced composition that provokes the sudden and unexpected discovery of the content of the exhibition.

A rhythm of solids and voids, of small objects alone on a vast wall, or the dilated space of a photograph projected on the wall in large format and a model of an architectural project, define the expressive intentions of Álvaro Siza, who lives for contrasts and sudden shifts in scale, of which the human figure always the focus, and where voids are filled by silence.

Religious objects designed for the Pope, the silver egg for Benedict XVI and the sacred robes for Francis, a crucifix, chalice and decorative tiles alternate with a series of figurative drawings and ten architectural projects, not only religious.

The walls designed by Siza for the immense Gallery are transformed into elements that breathe. They pulsate to the rhythm of the sequence of photographs projected on the walls and are transformed into an installation. The images in the photographs by Roberto Collovà, Luis Ferreira Alves, Leonardo Finotti, Nicolò Galeazzi, Fernando Guerra, Mimmo Jodice, Manuel Ribeiro and José M. Rodrigues describe spaces of religious worship, but also speak of calm atmospheres in which nature and landscape are the principles of the sacred.

## PROGETTI IN MOSTRA / PROJECTS IN EXHIBITION

### NOSTALGHIA

**Ricostruzione della / reconstruction of the Chiesa Madre**, Salemi (TP), Italia, 1984-1998  
con / with Roberto Collovà

### DENTRO LA ROVINA / INSIDE THE RUIN

**Stazione della metropolitana / Underground station Municipio**, Napoli, Italia, 2003 - in corso / in progress  
con / with Eduardo Souto de Moura e / and Studio DAZ

### VIAGGIO A ROMA / VOYAGE TO ROME

**Chiesa di / Church of Santa Maria del Rosario**, Roma, Italia, 1998

### CULTO COLTO CULTURA / CULT CULTURED CULTURE

**Chiesa di / Church of Santa Maria**, Marco de Canaveses, Portogallo, 1990-1996

### SPIRITUAL TIME

**Cappella / Chapel of Sant'Ovidio**, Lousada, Portogallo, 1997-2001

### BAROQUE SISTEMA / SYSTEM

**Chiesa di / Church of Saint-Jacques-de-la-Lande**, La Morinais (Rennes), Francia, 2009 - in corso / in progress  
con / with Jean Pierre Pranlas-Descours

### DARE FORMA A UN LUOGO / GIVING FORM TO PLACE

**Piscinas de Marés**, Leça da Palmeira, Portogallo, 1961-1966

**Museo della Fondazione / Foundation Museum Iberê Camargo**, Porto Alegre, Brasile, 1998-2008

**Facoltà di Architettura / Faculty of Architecture**, Porto, Portogallo, 1986-1996

**Padiglione del Portogallo / Portuguese Pavilion at Expo '98**, Lisbona, Portogallo, 1995-1998

### MAXXI | Museo Nazionale delle arti del XXI secolo

via Guido Reni, 4A - 00196 Roma | [www.fondazionemaxxi.it](http://www.fondazionemaxxi.it)



scarica la/download  
MAXXI app

con il patrocinio di



Embaixada de Portugal em Itália



Ambasciata del Portogallo  
presso la Santa Sede



con il contributo di



METROPOLITANA DI NAPOLI SpA

soci / founding members



enel



partner MAXXI Architettura

ALCANTARA®

media partner

sky ARTE HD

in copertina:  
disegno della Ricostruzione della Chiesa Madre a Salemi,  
ottobre 1991, quaderno 322

