

# MAXXI

## Dipartimento educazione



MUSEO NAZIONALE  
DELLE ARTI  
DEL XXI SECOLO

MAXXI IN AZIONE. CONOSCERE L'ARCHITETTURA CONTEMPORANEA  
SEGNO, PROGETTO, MODELLO. IL MAXXI DI ZAHA HADID COME RISORSA EDUCATIVA

Scheda di verifica/scheda traccia per le scuole secondarie

**nome**

---

**scuola**

---

**classe**

---

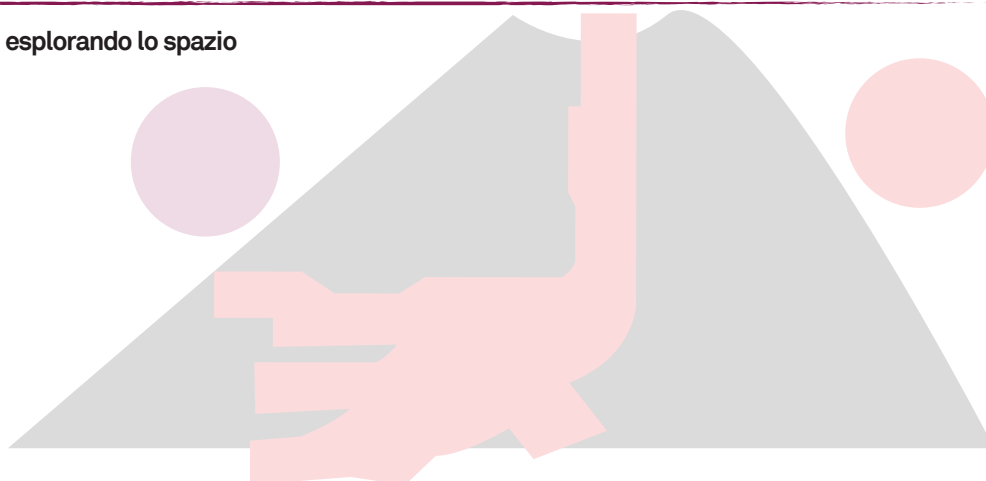
INDIVIDUA GLI ELEMENTI CHE CARATTERIZZANO UN MUSEO E IL MAXXI E COMPILA LA SCHEDA

**Che cos'è un museo?** Spiegalo con tre parole

**A cosa serve un museo?** Spiegalo con tre parole

**Che tipo di museo è il MAXXI?**  
**Quali funzioni e attività vi si svolgono?**

**Quali sensazioni hai provato esplorando lo spazio  
del MAXXI?**



# MAXXI

## Dipartimento educazione



MUSEO NAZIONALE  
DELLE ARTI  
DEL XXI SECOLO

**Qual è il segno forte che Zaha Hadid propone per il MAXXI?** Rispondi con parole e/o immagini

**Associa un'immagine e una parola al MAXXI**

(fotografa con una macchina digitale o scannerizza i tuoi disegni e inseriscili in questa scheda)

SCEGLI UN EDIFICIO DA METTERE A CONFRONTO CON IL MAXXI E COMPILA LA SCHEDA

**Nome dell'edificio**

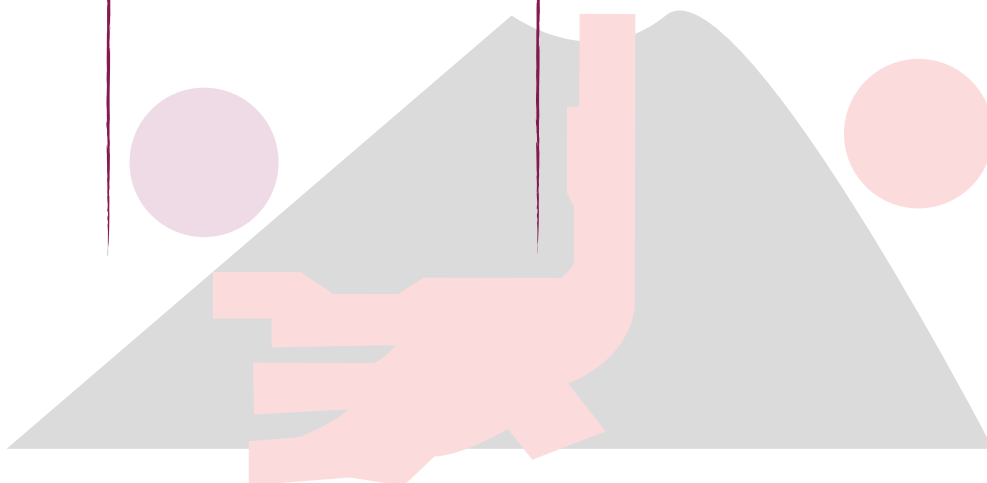
**MAXXI**  
Museo Nazionale  
delle arti del XXI secolo

**Altro edificio**

**Individua e disegna il/i segno/i alla base della forma dell'edificio**

(fotografa con una macchina digitale o scannerizza il tuo disegno e inseriscilo in questa scheda)

**Cosa ti fa venire in mente questo segno? A cosa assomiglia?**



# MAXXI

## Dipartimento educazione



MUSEO NAZIONALE  
DELLE ARTI  
DEL XXI SECOLO

Di quali materiali è fatto l'edificio?

MAXXI  
Museo Nazionale  
delle arti del XXI secolo

Altro edificio

Elenca 3 parole-chiave  
per descrivere l'architettura  
dell'edificio

In quale contesto urbano  
si colloca? Come sono gli edifici  
che lo circondano?

La sua forma si accorda  
con la sua funzione?  
Motiva la risposta

Invia la scheda compilata all'indirizzo  
**edumaxxi@fondazionemaxxi.it**

Le risposte più interessanti verranno pubblicate sul sito internet del museo  
**www.fondazionemaxxi.it**

Buon lavoro!

